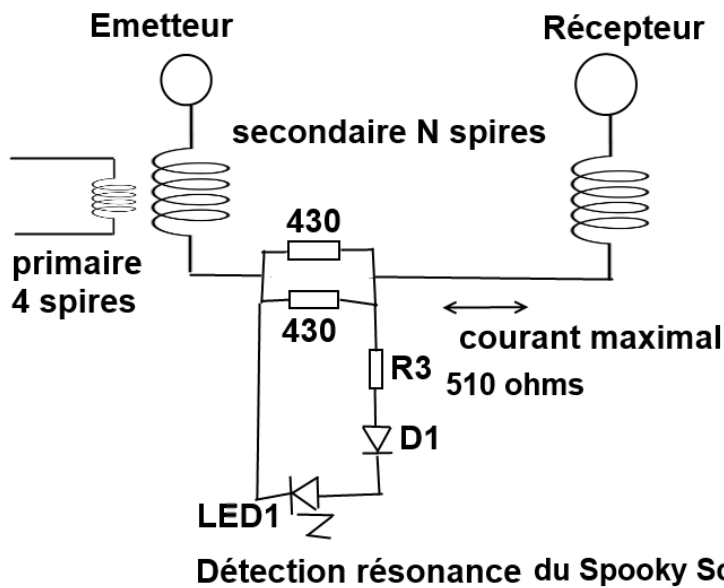
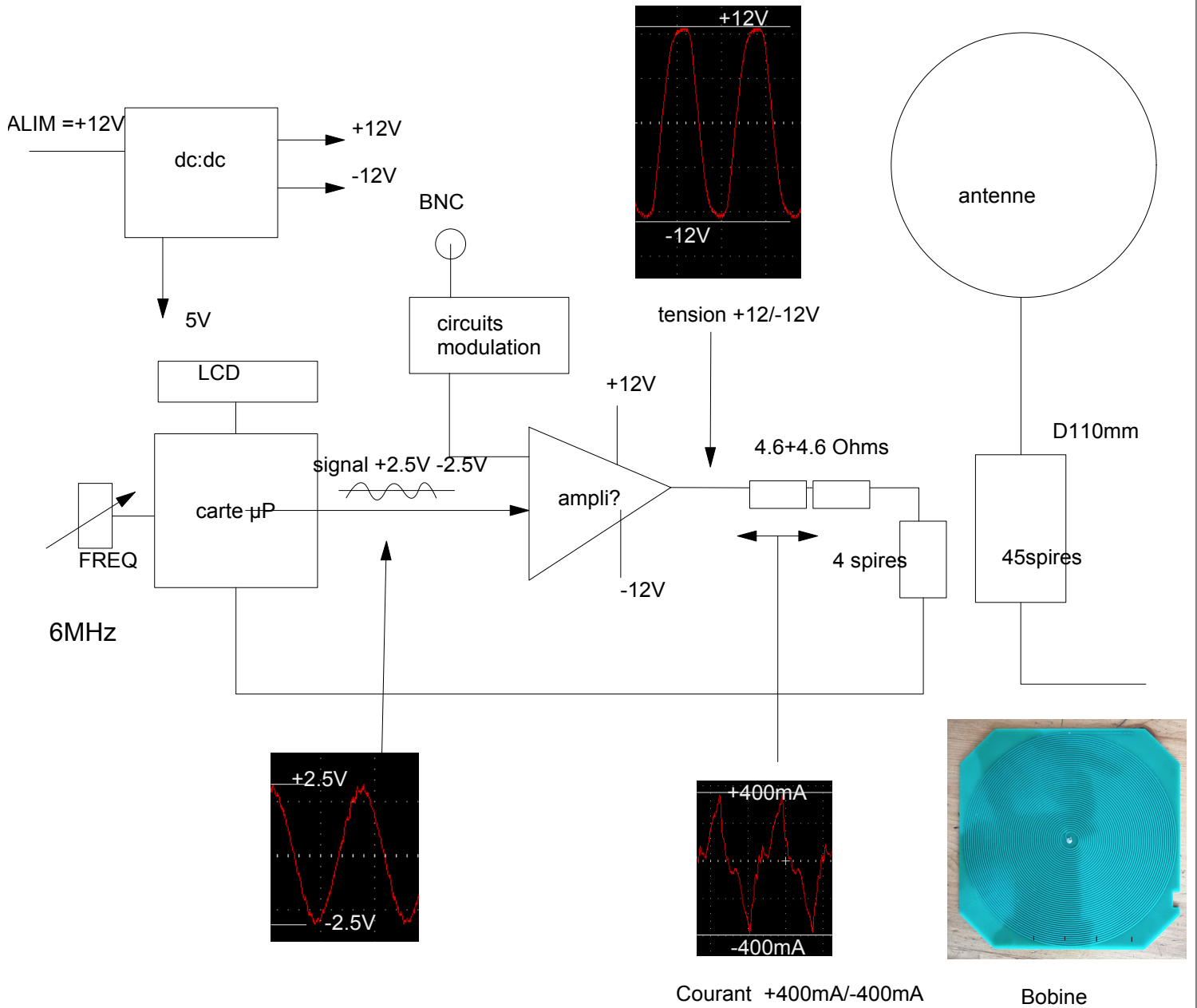


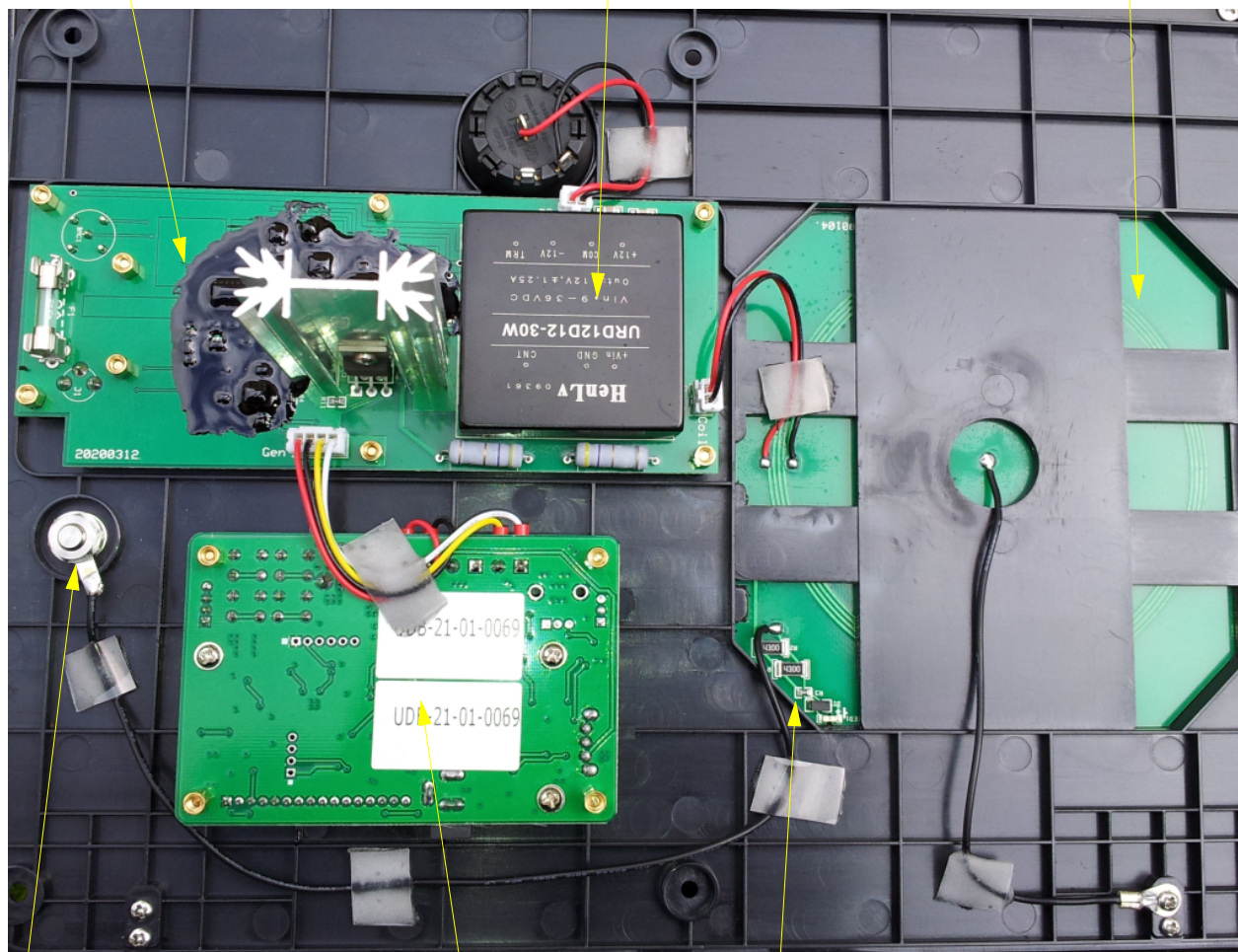
Emetteur Spooky Scalar



Carte Ampli

DC/DC

Bobine



liaison récepteur

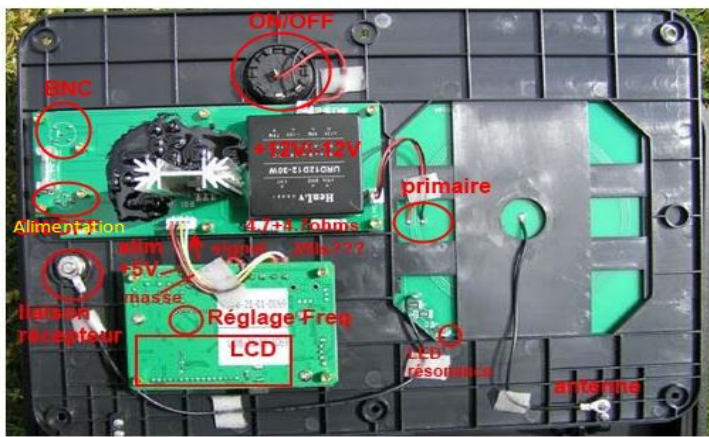
Carte µP/LCD

Détection résonance

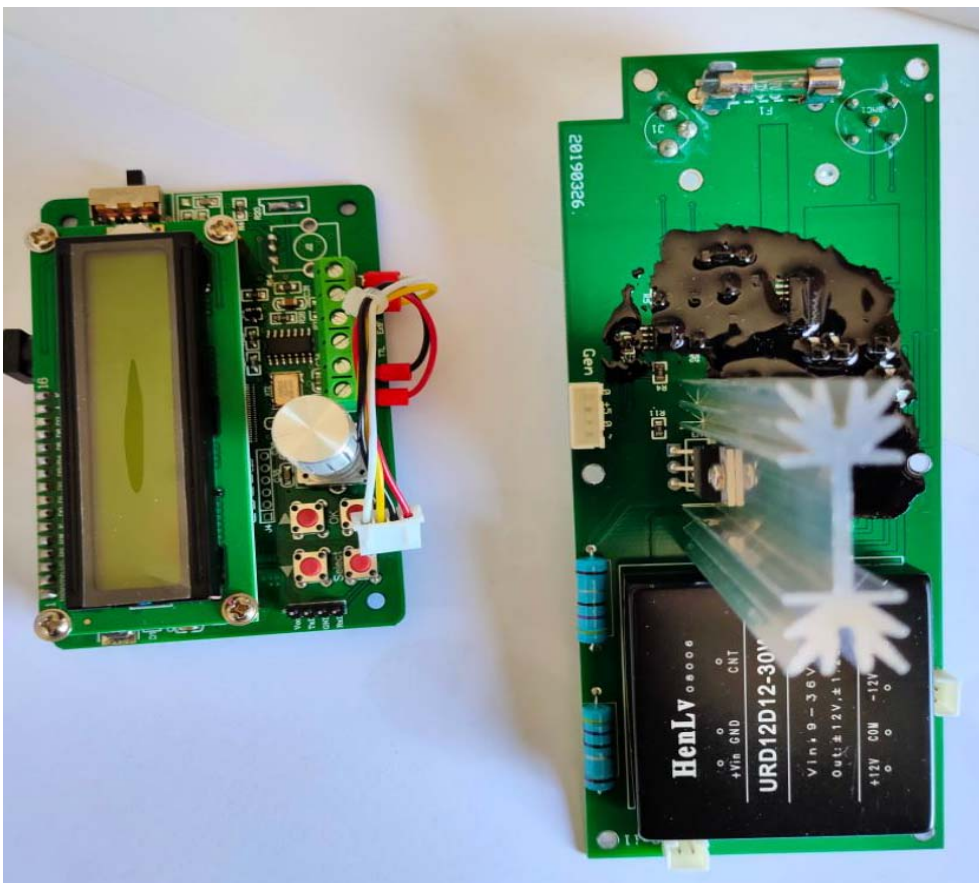
Le scalar est bien plus puissant (x100) que le SWD: vu le courant et la tension dans le primaire, il doit injecter environ 2 à 3W dans la bobine au lieu des 30mW pour le SWD. C'est cohérent avec les 7W dont parlait Janecek (qui doivent plutôt être la conso sur l'alim 12V). C'est beaucoup.

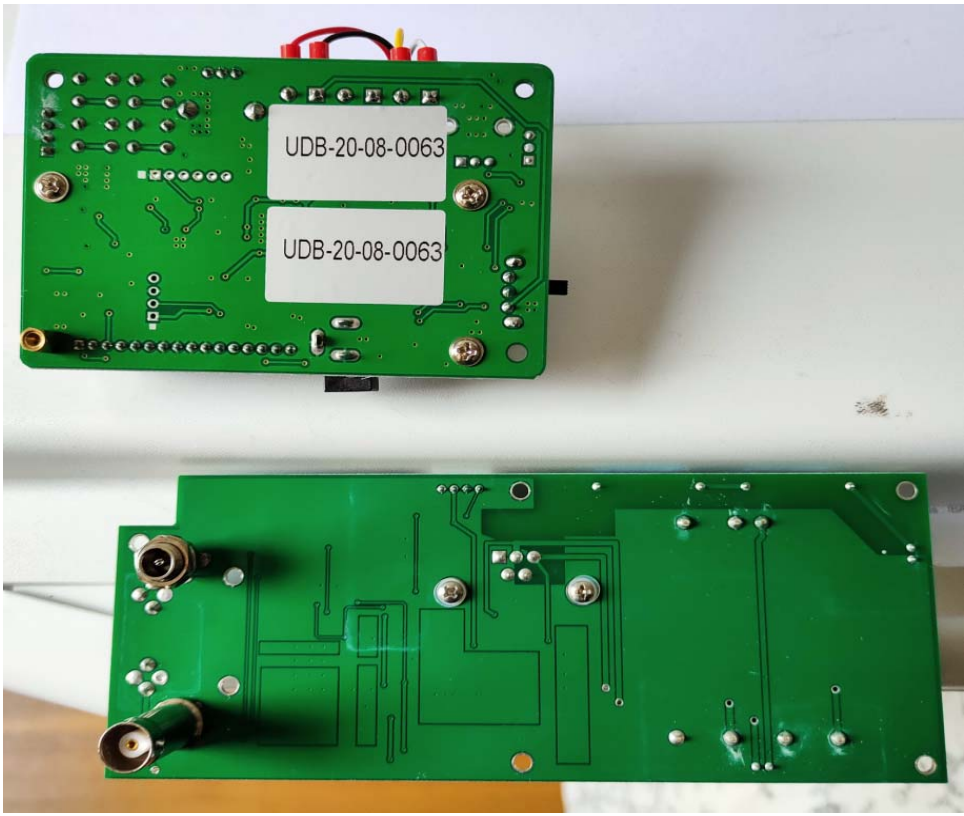
VUE EMETTEUR

Transmitter Panel:

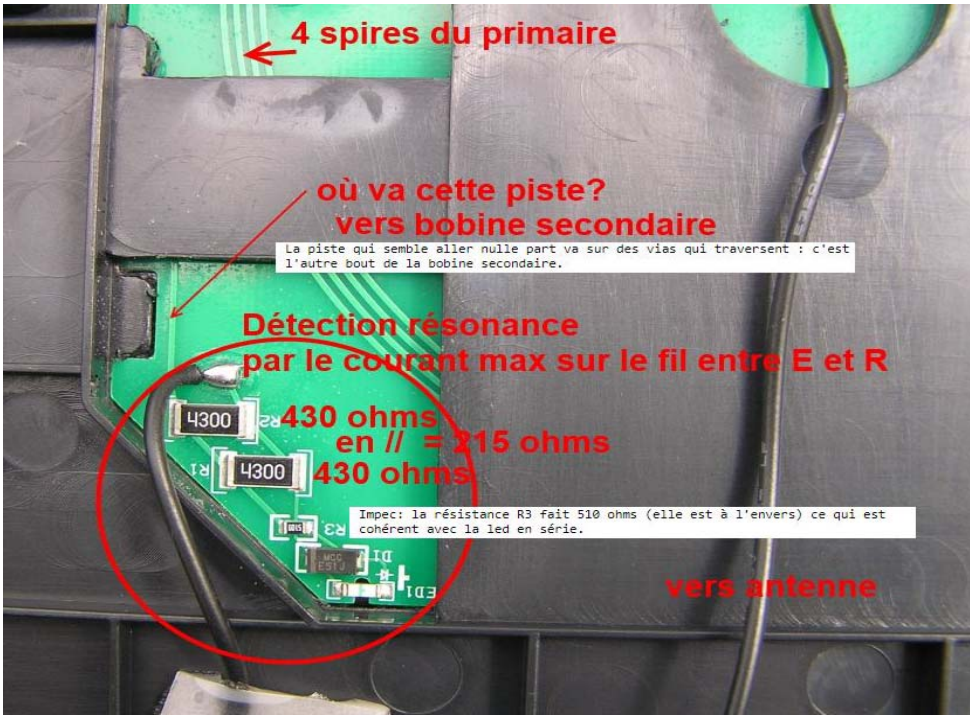


COMPOSANTS ACTIFS DE L'EMETTEUR

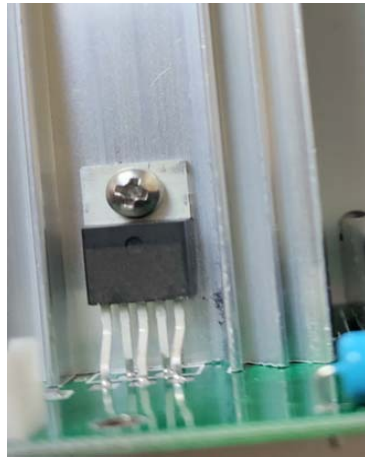
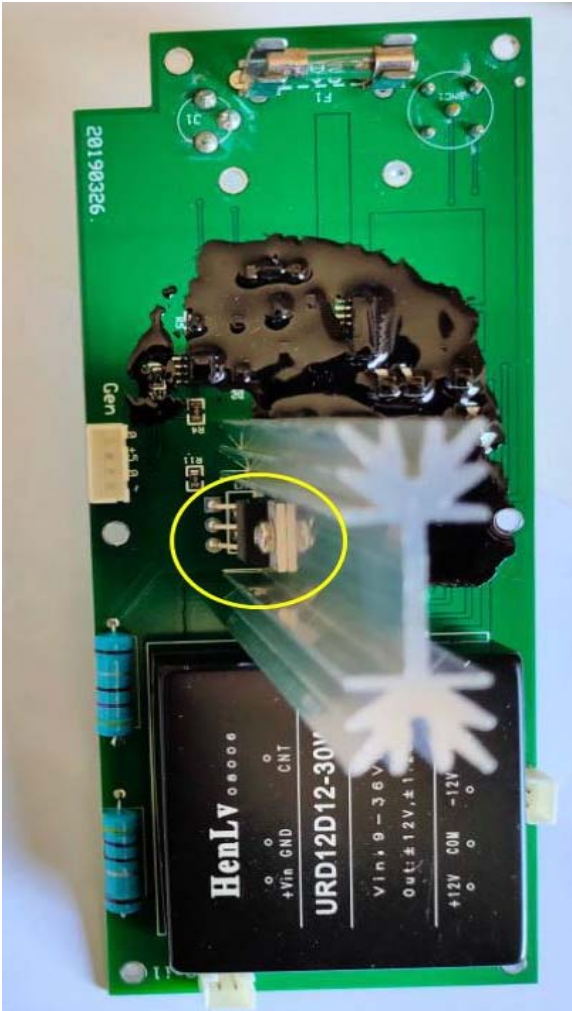




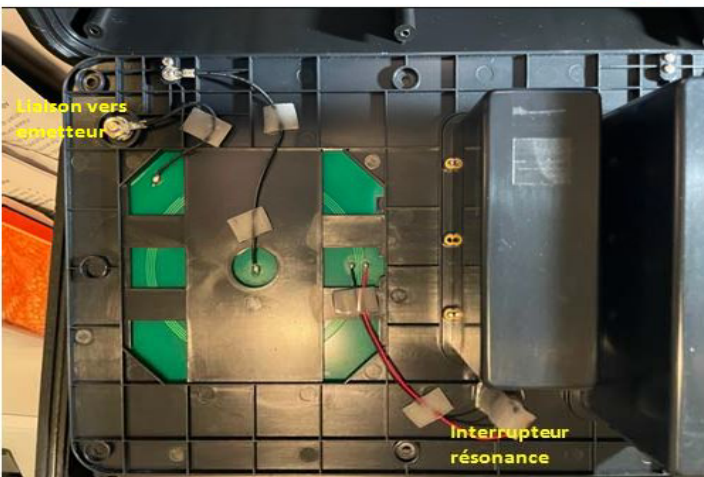
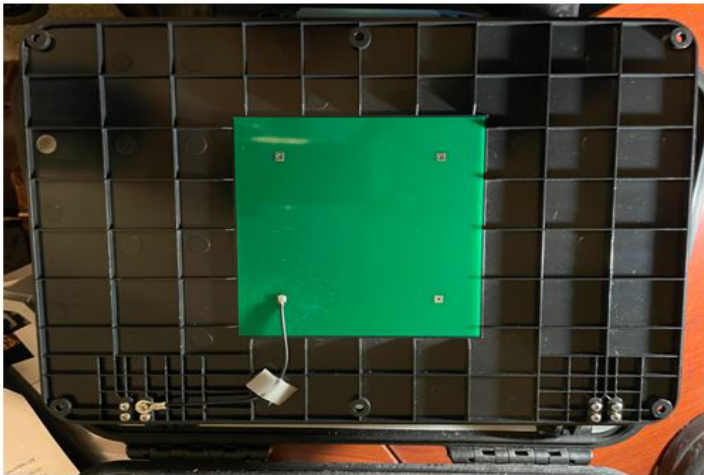
RESONANCE EMETTEUR



COMPOSANT 5 PATTES INCONNU



RECEPTEUR



BOBINES RECEPTEUR



ANTENNES SUR CIRCUIT IMPRIME Diamètre 116mm

